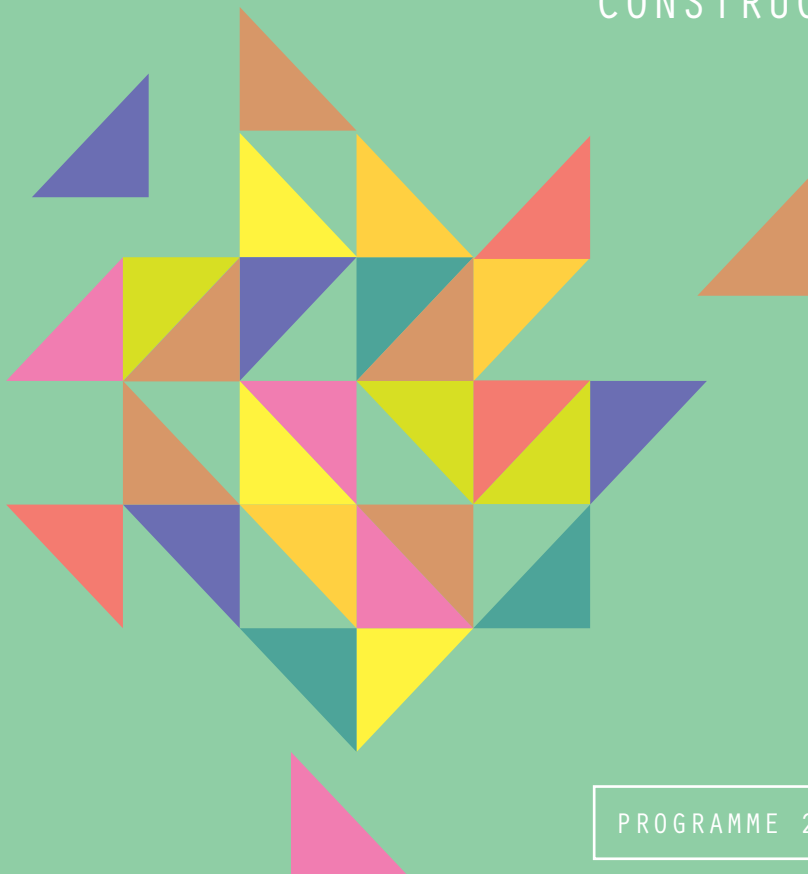


UNE  
MOSAÏQUE  
EN  
CONSTRUCTION



PROGRAMME 2018-2019

CENTRE  
SOCIAL  
DE  
PARILLY

## Le centre

**Président du conseil d'administration**  
Paolo BONETTI

**Une équipe de salariés  
pour vous accueillir**

**Directrice**  
Catie FAURE

**Directrice adjointe**  
Marie-Pierre FERNANDES

**Secrétariat accueil**  
Zohra ZERKANI

**Comptabilité**  
Nicolas SENES

**Entretien**  
Alice OKUNDÉ

**Référente familles/parentalité**  
Perrine SANCHEZ

**Animatrice adulte/sénior**  
Sylvie GANTNER

**Responsable secteur enfance**  
Sarah BOURSE

**Accueil**  
ACCUEIL DU PUBLIC

**du Lundi au Vendredi** 8h45-12h  
13h30-18h

**Pas d'inscription les vendredis après-midi**

**HORAIRES D'INSCRIPTIONS**

**du lundi au jeudi** 8h45 à 12h  
14h à 18h

**Vendredi** 8h45 à 12h  
**Pas d'inscription les vendredis après-midi**

**Nos financeurs**

Ville de Vénissieux, CAF du Rhône, Conseil Général du Rhône, Métropole, Préfecture, CARSTAT.

GRAND LYON  
la métropole

ville de  
venissieux



Carstat  
Rhône-Alpes



ACCUEIL DU PUBLIC  
PENDANT LES VACANCES SCOLAIRES

**du Lundi au Vendredi** 8h45-12h  
14h-18h

**Pas d'inscription les vendredis après-midi**

**Vacances scolaires 2018/2019**

(interruption des activités adultes.)

**Toussaint** du 22/10/18  
au 02/11/18

**Fin d'année** du 24/12/18  
au 04/01/19

**Hiver** du 18/02/19  
au 01/03/19

**Printemps** du 15/04/19  
au 26/04/19

**Été** à partir du 08/07/19

(Les vacances s'entendent du vendredi soir au lundi matin).

Fermeture du centre social :

- Du samedi 22 décembre 2018 au mardi 1<sup>er</sup> janvier 2019
- Pont de l'Ascension le 30 et 31 mai 2019
- Du samedi 27 juillet 2019 au lundi 26 août 2019

## Informations

**Adhésion au centre social :**  
familiale et annuelle, valable de septembre 2018 à août 2019

**Participation financière aux activités :**  
montant variable selon votre quotient familial. Nb : si aucun justificatif des revenus n'est fourni, nous appliquerons la tranche maximum.  
Chèques vacances (ANCV) acceptés.

**Documents à fournir :**  
pour tous : Avis d'imposition 2017 (ou à défaut 2016), quotient familial CAF de l'année en cours. Pour les inscriptions petite enfance et enfance : Carnet de santé, quotient familial CAF.

## Projets collectifs

### Groupe Parilly en Action

Un groupe d'habitantes se mobilise sur l'année à travers diverses manifestations de venir en aide à différentes associations, notamment aux sans abris par l'intermédiaire de l'association « la main tendue ».  
CONTACT : PERRINE SANCHEZ

### Les Toqués

Les Toqués vous régaleront 2 à 3 fois par an, autour d'un repas convivial et animé !  
CONTACT : PERRINE SANCHEZ

### Café d'autoréparation

Les samedis 17/11/2018, 2/02, 13/04, 15/06/2019  
Un moment propice pour les personnes souhaitant faire réparer divers objets (petit bricolage, petit électroménager, couture, vélo,...). Vous pouvez également intervenir en tant que bénévole !!! Se renseigner auprès de l'accueil.  
CONTACT : PERRINE SANCHEZ, ANIMÉ PAR UNE ÉQUIPE DE BÉNÉVOLES, JEAN-LUC, SANDRINE, JEAN-YVES, GEORGES, MARC, SÉBASTIEN, GEORGES, SONIA ET MONIQUE  
En partenariat avec l'association Janus France.

### Réseau d'achat en Commun

En partenariat avec VRAC, pour vous permettre de consommer des produits de qualité à des prix très compétitifs, en groupant les commandes, en réduisant les intermédiaires et en favorisant les circuits courts...  
Distribution 1 fois par mois.  
ANIMÉ PAR TOUTE UNE ÉQUIPE DE BÉNÉVOLES.  
Date et horaire de prise de commande et de distribution à déterminer.

**Et toujours notre café mobile qui déambule sur le quartier.**

## SEMAINE D'INSCRIPTION

**lundi 10 et  
mardi 11 septembre 2018  
de 9h à 19h**

**du mercredi 12 septembre  
au vendredi 14 septembre  
de 9h à 12h et  
de 14h à 18h.**

## REPRISE DES ACTIVITÉS

**le lundi 17 septembre 2018  
(hors enfance)**



Recherche de bénévoles pour les ateliers périscolaires



## Petite enfance

CONTACT : PERRINE SANCHEZ

### Gazouillis à Parilly,

Pour les enfants de 0 à 6 ans accompagnés d'un parent référent.

Nouveau

Les mardis en période scolaire de 8h30 à 11h30 C'est un espace de vie, de rencontre et de partage gratuit et anonyme, entre futurs parents, parents et enfants. C'est un nouveau lieu de socialisation, rassurant et sécurisant permettant l'expérimentation.

Sur chaque rencontre les participants seront accueillis par deux professionnels volontaires ou personnes bénévoles.

### Cont « é » merveilles

Pour les enfants de 0 à 5 ans accompagnés d'un adulte.

Les mercredis de 10h à 10h30 tous les 15 jours.

Un tendre moment de partage avec son enfant. Ecouter, conter ou raconter des contes ! Plaisir du livre, des images, des comptines...

ANIMÉ PAR L'ASSOCIATION « LIRE ET FAIRE LIRE ».

### Môme « en » famille

Pour les enfants de 3 à 12 ans accompagnés de leur(s) parent(s).

Les 1<sup>er</sup> mercredis de chaque mois de 16h30 à 17h30 et chaque mercredi des vacances scolaires (horaires variables).

Moment de détente et de partage en famille autour d'ateliers ou de sorties de proximité. Programmation au trimestre ; sur inscription ouvert à tous.

### Éveil corporel

Enfants de 0 mois à 3 ans,

les jeudis 9h15 à 10h45 au gymnase Jean Guimier, 2 avenue Jules Guesde.

Nous proposons aux enfants, accompagnés de leurs parents, un espace de découverte autour de jeux favorisant la motricité du tout petit. Les psychomotriciennes, Alice et Mathilde, pourront répondre à vos questions liées au développement de votre enfant.

ANIMÉ PAR DES PSYCHOMOTRICIENNES : ALICE BOBRISOW, MATHILDE DUQUESNEL

## Familles

### Spectacles Familles

Les vendredis 19 octobre, 21 décembre 2018 et 15 février, 12 avril 2019 après l'école.

Une programmation culturelle vous sera proposée chaque vendredi après-midi à 16h30, veille de vacances scolaires, spectacles vivants, contes, concerts, en direction d'un public familial.

CONTACT : SYLVIE GANTNER

### Cafés parents

tous les 1<sup>er</sup> mardi du mois de 18h/19h30 gratuit ; inscriptions au trimestre obligatoire

Nouveau

En partenariat avec l'association « Les ponts de la réussite », nous organisons des rencontres autour de la parentalité, les trois sujets abordés avec la présence de professionnels sont : Comment accompagner l'enfant dans sa scolarité ; Les différents stades du développement de l'enfant ; L'enfant et les nouvelles technologies (tv, internet, jeux vidéo).»

CONTACT : PERRINE SANCHEZ

### Sorties familiales

Chaque année des sorties à la journée sont proposées, ces moments privilégiés permettent de découvrir de nouveaux lieux et d'échanger entre habitants du quartier. Programme disponible en cours d'année à l'accueil du centre social.

Tarif au quotient familial.

Vos idées; vos envies, sont les bienvenues.

CONTACT : PERRINE SANCHEZ

### Vacances en familles

Le centre social propose en partenariat avec la CAF le dispositif vacances familles solidarité. Ce projet s'adresse aux familles bénéficiaires de bons vacances qui n'ont pas accès aux vacances, souhaitant s'investir et organiser un séjour, accompagné par un professionnel.

Renseignements sur rendez-vous.

CONTACT : PERRINE SANCHEZ

Et bien sûr des semaines à thèmes, des activités ponctuelles, des moments conviviaux tout au long de l'année.

### Expression corporelle

Enfants de 2,5 ans à 5 ans,

les lundis de 16h15 à 17h00 ou 17h00 à 17h45.

Le nombre de groupes sera défini selon le nombre d'inscrits.

Autour de jeux moteurs, musicaux et expressifs, les enfants, accompagnés d'une psychomotricienne, expérimentent et développent leurs capacités d'écoute, de mouvements et de créativité.

PSYCHOMOTRICIENNE : MATHILDE DUQUESNEL

## Enfance

CONTACT : SARAH BOURSE

### Accueil de loisirs

#### mercredis et vacances scolaires

Les mercredis : accueil de 11h30 à 18h (possibilité de récupérer les enfants de l'école Jules Guesde et Parilly)

inscriptions possibles à l'année ou au trimestre, selon les places.

1-2-3 C'est parti, une équipe dynamique accueille vos enfants de 6 à 12 ans, pour des activités multiples selon la thématique

## Adultes

### Apprendre le français

Différents groupes selon niveau. Du débutant au perfectionnant...

Vous intégrerez un groupe adapté à vos besoins d'apprentissage. Pour cela vous devrez passer des tests pour évaluer votre niveau et ensuite vous inscrire.

ANIMATRICE : NATACHA CUCHE ET UNE ÉQUIPE DE BÉNÉVOLES.

Recherche de bénévoles pour cet atelier

### Atelier Créatif « Les doigts de fée »

Mardi de 13h30 à 16h30

ANIMATRICE : MARIE KUHN

### Atelier Peinture

Lundi 9h45 à 12h15 ou 13h30 à 16h

Tous niveaux, tous styles.

ANIMATRICE : VIVIANE SERMONAT

### Créa'couture

Jeudi de 9h45 à 12h15 ou de 14h à 16h30

ANIMATRICE : CORINNE EKINDJIAN

### Mosaïque

Vendredi 9h à 12h

ANIMATEUR BÉNÉVOLE : SERGE

### Conversation américaine

Lundi de 10h00 à 11h00

ANIMATRICE BÉNÉVOLE : LUCILLE

### Chantons ensemble :

Mercredi de 18h30 à 20h

ANIMATEUR BÉNÉVOLE : RAYMOND

### Chorale

Jeudi de 18h à 20h

CHEF DE CHŒUR : ANCA NEAGU

(activités créatives, sportives, culturelles et sorties) en journée complète avec repas aux choix. 36 enfants répartis selon leurs tranches d'âges.

### Les vacances scolaires :

accueil de 8h à 18h, inscriptions possibles à la semaine complète ou à partir de 2 jours minimum, selon les places.

### Inscriptions par période d'ouverture :

**Toussaint** : ouverture du 22 octobre au 2 novembre, inscription dès le mercredi 26 septembre à 16h

**Fin d'année** : ouverture du 2 au 4 janvier, inscription dès le mercredi 5 décembre à 16h

**Hiver** : ouverture du 18 février au 1<sup>er</sup> mars, inscription dès le mercredi 23 janvier à 16h

**Printemps** : ouverture du 15 au 26 Avril, inscription dès le mercredi 20 mars à 8h

**Été** : ouverture du 8 au 26 juillet, et du 26 au 30 août inscription dès le mercredi 12 juin à 8h.

Préinscription pour la rentrée 2019-2020 :

Le mercredi 19 juin à 8h.

### Pilate :

Le vendredi de 18h30 à 19h30.

ANIMATRICE MYRIAM AHADÉ

Nouveau

### Cardio dance

Vendredi de 17h30 à 18h30

ANIMATRICE : MYRIAM AHADÉ

### Gym douce / remise en forme

Jeudi de 9h à 10h

ANIMATRICE : LAURENCE GELLY

### Yoga

Lundi : 8h45 à 9h45 ou 10h à 11h ou de 11h15 à 12h15 et de 18h15 à 19h15 ou 19h30 à 20h30

ANIMATEUR : JEAN JACQUES BERTRAND

### La parole en marche

Mardi de 9h à 10h15

C'est une marche « oxygène » qui permet de se mettre en mouvement, faire circuler son énergie, s'aérer l'esprit. Et c'est surtout profiter d'un moment convivial, ludique et agréable,... Un temps de rencontre et d'échanges avec un groupe dynamique.

CONTACT : SYLVIE GANTNER - ANIMATEURS BÉNÉVOLES : MARIE-CHRISTINE, CLAUDINE.

### Randonnée du mardi et / ou du dimanche

1 mardi sur 2 et 1 dimanche sur 2

Pour rejoindre le départ de la randonnée :

**Mardi** : transports en commun (Métro, cars du Rhône).

**Dimanche** : covoiturage (partage des frais).

ANIMATEURS BÉNÉVOLES : DANIEL, JEAN, RENÉ, SERGE, MAURICE, JOSIANE ET GÉRARD, CHRISTIAN, DOMINIQUE.

## Ateliers Périscolaires

### L du Lundi

Pour les enfants de CP, CE1 de l'école J. Guesde, . . . . .

Les lundis de 16h à 18h à l'école J. Guesde.

Atelier d'aide aux devoirs basé sur la lecture et l'écriture , suivi d'un temps ludique autour de la lecture et du langage , basé sur des lectures, des jeux et animations pour accompagner l'enfant dans l'acquisition de la lecture.

### Après l'école vient l'entraide

Pour les enfants de CP, CE1-CE2 et de CM1-CM2 de l'école de Parilly. . . . .

Les mardis de 16h à 18h au centre social.

Atelier d'accompagnement à la scolarité en partenariat avec l'école de Parilly, composé d'un atelier d'aide aux devoirs et d'un temps projet ou jeux animés, sous la responsabilité d'un animateur du centre social et d'une équipe de bénévoles.

### Les J du jeudi

Pour les enfants de CP, CE1-CE2 et de CM1-CM2 de l'école J. Guesde. . . . .

Les jeudis de 16h à 18h à l'école J. Guesde.

Atelier d'accompagnement à la scolarité en partenariat avec l'école Jules Guesde, composé d'un atelier d'aide aux devoirs et d'un temps projet ou jeux animés, sous la responsabilité d'un animateur du centre social et d'une équipe de bénévoles.

### Lisons Ensemble les vendredis

Pour les enfants de CP, CE1 de l'école de Parilly. . . . .

Les vendredis de 16h à 17h30 au centre social. Atelier ludique.

Pour les ateliers enfance, votre enfant sera récupéré par un animateur, à la sortie des classes. Inscriptions dès le lundi 24 septembre 2018. Prendre rendez-vous à l'accueil du centre social avec le document transmis par les enseignants.

## Séniors

### Au fil des échanges

Lundi de 13h30 à 16h

Un atelier d'échanges de savoir, autour : du tricot, du crochet, de patchwork. Quelques projets collectifs pour pimenter et colorer ce temps de partage. Venez prendre le temps de vous asseoir un moment et laisser la magie du groupe vous initier !

CONTACT : SYLVIE GANTNER

ANIMATEURS BÉNÉVOLES : MARYSE, ODETTE, CHRISTIANE, SIMONE, JANNINE.

### Jeudi pour tous

Jeudi de 14h à 17h30

Un temps convivial ouvert à tous, organisons ensemble, quizz, blind tests, loto, repas, promenades, visites de musées, cinéma... Divers projets construits ensemble, c'est votre après-midi conviviale !

CONTACT : SYLVIE GANTNER

ANIMATEURS BÉNÉVOLES : MARIE-CHRISTINE, CHRISTIANE, JULIE.

### Initiation tablettes numériques

Jeudi 13h30 à 15h30

ou de 15h00 à 17h00

(selon niveau)

Initiation au numérique par le biais d'un outil simple et ludique, la tablette. Venez apprendre à gérer mails, photos, vidéos, jeux, et maîtriser l'univers de la tablette dans la bonne humeur et la dynamique de groupe ! Prêt de tablettes à l'année.

CONTACT : SYLVIE GANTNER

ANIMATRICE : MAGALI CHAUCESSE



27 bis, avenue Jules Guesde - Vénissieux  
04 78 76 41 48  
<http://parilly.centres-sociaux.fr>

## Dans le quartier

### Équipement d'accueil du jeune enfant Parilly

22, rue Joannès Vallet - 04 78 01 29 25

### CLAE clos verger

centre de loisirs 3 - 6 ans  
40, rue du clos verger - 04 78 09 17 90

### Maison de la Métropole

permanences assistantes sociales,  
3, place Grandclément - 04 72 90 02 00

### Secours populaire français

99, bd Joliot Curie - 04 78 76 23 31

### Foyer temps libre Marcel Sembat

11, bd Marcel Sembat - 04 78 74 65 46

### Emmaüs

8, avenue Marius Berliet - 04 78 91 69 97

### E.P.J. de Parilly

(Équipement Polyvalent Jeunes) - 06 45 13 44 28  
ou 04 72 62 94 79

## Accueil d'associations

### Vie Libre

L'alcool vous pose un problème. Permanence au centre social les premiers mardis du mois de 17h à 18h. Vous n'êtes plus seul, des hommes et des femmes guéris sont là pour vous aider.

### A.E.B.P

Association Environnement Bonnevey Parilly : contribue à l'amélioration de l'environnement du quartier et participe à son animation : repas dansant, vide grenier, loto....

### Les Petits Frères des Pauvres

avec un accueil 1 fois tous les 15 jours, le vendredi.

Pour tous renseignements, contacter le Centre social de Parilly

## Permanences juridiques

**Présent 1 fois par mois : les vendredis  
14/09, 12/10, 9/11, 14/12 de 14h à 17h.**

Assurées par un(e) juriste confirmé(e) de l'association AMELY pour vous délivrer des informations sur les droits dans tous les domaines de la vie quotidienne, vous aider à remplir les demandes administratives et à la rédaction de courriers, vous orienter auprès des organismes compétents (conciliateur, médiateur, avocat, notaire,...).



CENTRE  
SOCIAL  
DE  
PARILLY

27 bis, avenue Jules Guesde  
69200 Vénissieux  
Tel.: 04 78 76 41 48  
E-mail: [accueil@centresocial-parilly.org](mailto:accueil@centresocial-parilly.org)  
Site internet: <http://parilly.centres-sociaux.fr>