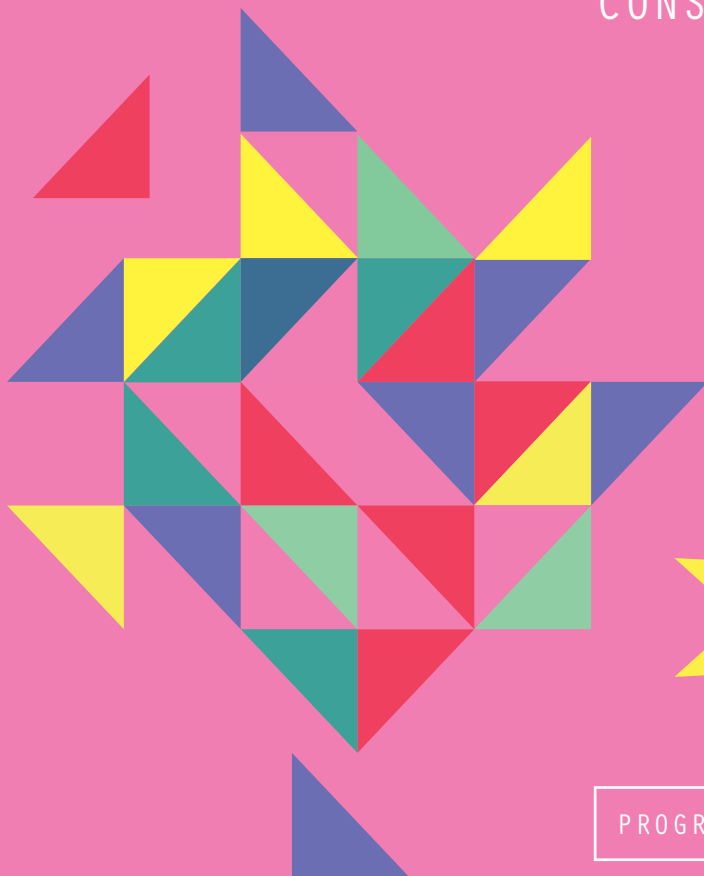


UNE
MOSAÏQUE
EN
CONSTRUCTION



PROGRAMME 2019-2020

CENTRE
SOCIAL
DE
PARILLY

Petite enfance

CONTACT : PERRINE SANCHEZ

Gazouillis à Parilly, Lieu d'Accueil Enfant Parent

Les mardis de 8h30 à 11h30

On vous attend pour un temps convivial avec votre enfant, au programme : échanges entre parents et professionnels, animations et jeux avec votre enfant. Venez selon vos souhaits !

Cont « é » merveilles

Pour les enfants de 0 à 5 ans accompagnés d'un adulte,
1 vendredi sur 2 de 10h à 10h30.

Un tendre moment de partage avec son enfant. Ecouter, conter ou raconter des contes ! Plaisir du livre, des images, des comptines...

ANIMÉ PAR L'ASSOCIATION « LIRE ET FAIRE LIRE ».

Même « en » famille

Pour les enfants de 3 à 12 ans accompagnés de leur(s) parent(s).

Quelques mercredis par mois selon planning.
Horaires en fonction de l'activité prévue.

Moment de détente et de partage en famille autour d'ateliers ou de sorties de proximité. Programmation au trimestre ; sur inscription ouvert à tous.

Éveil corporel

Enfants de 0 mois à 3 ans.

Enfants de 0 mois à 3 ans, les jeudis 9h15 à 11h
au gymnase Jean Guimier,
2 avenue Jules Guesde.

Nous proposons aux enfants, accompagnés de leurs parents, un espace de découverte autour de jeux favorisant la motricité du tout petit. Les psychomotriciennes, pourront répondre à vos questions liées au développement de votre enfant.

ANIMÉ PAR DES PSYCHOMOTRICIENNES : ALICE BOBRISOW,
MATHILDE DUQUESNEL

Jeux et psychomotricité

Enfants de 2,5 ans à 5 ans.

les lundis de 16h30/17h ; 17h/17h30 ou
17h30/18h15 (suivant l'âge).

Le nombre de groupes sera défini selon le nombre d'inscrits.

Autour de jeux moteurs, musicaux et expressifs, les enfants, accompagnés d'une psychomotricienne, expérimentent et développent leurs capacités d'écoute, de mouvements et de créativité. C'est une approche du collectif, école, loisirs...

PSYCHOMOTRICIENNE : MATHILDE DUQUESNEL



Enfance

CONTACT : SARAH BOURSE

Accueil de loisirs

Mercredis et vacances scolaires

Les mercredis : accueil de 8h à 18h
- inscriptions possibles à l'année
ou au trimestre,
selon les places

1-2-3 C'est parti, une équipe dynamique accueille vos enfants de 3 à 12 ans, pour des activités multiples selon la thématique (activités créatives, sportives, culturelles et sorties) en journée complète avec repas au choix.

Les vacances scolaires :

accueil de 8h à 18h, inscriptions possibles à la semaine complète ou à partir de 2 jours minimum par semaine, selon les places.

Inscriptions par période d'ouverture :

Toussaint : inscription dès le mercredi 25 septembre 2019, 16h

Fin d'année : pas d'ouverture

Hiver : inscription dès le mercredi 29 janvier 2020, 16h

Printemps : inscription dès le mercredi 25 mars 2020, à 16h

Été : ouverture du 6 au 31 juillet, inscriptions dès le mercredi 3 juin 2020, horaire à définir.

Inscription pour la rentrée 2020-2021 :

inscriptions mercredi 10 juin 2020, horaire à définir.

Adultes

Apprendre le français

Vous intégrerez un groupe adapté à vos besoins d'apprentissage. Inscription sur une liste à partir du lundi 26 août 2019.

ANIMÉ PAR UN PROFESSIONNEL ET UNE ÉQUIPE DE BÉNÉVOLES.

Recherche de bénévoles pour cet atelier

Atelier Créatif « Créa Récup »

Mardi de 13h30 à 16h30

ANIMATRICE : HÉLOÏSE BOS

Peinture

Lundi 9h45 à 12h15 et 13h30 à 16h

Tous niveaux, tous styles.

ANIMATRICE : VIVIANE SERMONAT

Couture

Jeudi de 9h45 à 12h ou de 14h à 16h15
Possibilité de s'inscrire sur l'année
entière ou d'acheter des séances « à la carte ».

ANIMATRICE : CORINNE EKINDJIAN

Nouveau

Mosaïque

Vendredi 9h à 12h

ANIMATEUR BÉNÉVOLE : SERGE

Conversation américaine

Lundi de 10h à 11h

ANIMATRICE BÉNÉVOLE : LUCILLE

Chantons ensemble

Mercredi de 18h30 à 20h

ANIMATEUR BÉNÉVOLE : RAYMOND

Chorale

Jeudi de 18h à 20h

CHEF DE CHŒUR : ANCA NEAGU



27 bis, avenue Jules Guesde - Vénissieux
04 78 76 41 48
<http://parilly.centres-sociaux.fr>

Ateliers d'accompagnement à la scolarité

Pour ces ateliers, votre enfant sera récupéré par un animateur, à la sortie des classes. Inscriptions sur rendez-vous dès le lundi 23 septembre 2019 avec le document transmis par les enseignants.

Après l'école vient l'entraide

Pour les enfants de CP, CE1-CE2 et de CM1-CM2 de l'école de Parilly.

Les mardis de 16h45 à 18h15 au centre social. Atelier d'accompagnement à la scolarité en partenariat avec l'école de Parilly, composé d'un atelier méthodologique d'aide aux devoirs et d'un temps projet ou jeux animés.

Les J du jeudi

Pour les enfants de CP, CE1-CE2 et de CM1-CM2 de l'école J. Guesde.

Les jeudis de 16h45 à 18h15 à l'école J. Guesde. Atelier d'accompagnement à la scolarité en partenariat avec l'école Jules Guesde, composé d'un atelier méthodologique d'aide aux devoirs et d'un temps projet ou jeux animés.

Lire ensemble

Pour les enfants de CP, CE1 de l'école de Parilly.
Les vendredis de 16h45 à 18h.

Atelier coup de pouce autour de la lecture, de l'écriture et du langage basé sur des lectures ludiques, des jeux et animations pour accompagner l'enfant dans l'acquisition de la lecture.

Des temps d'échanges autour de la scolarité et de l'accompagnement autour des devoirs et de l'éducation seront proposés aux parents des enfants inscrits sur ces ateliers (1 / trimestre).

Animations à venir

Halloween

Jeudi 31 octobre

On vous prépare une soirée riche en rebondissement ! Information à venir.

Les 40 ans du centre social

Samedi 9 novembre 2019

Loto déguisé

Vendredi 20 décembre 2019

Pour tous, petits et grands, en famille, entre amis... Un lot sera offert au meilleur déguisement de la soirée. Sur inscription.

Echange de savoir « Cuisine »

Vous souhaitez cuisiner et/ou apprendre de nouvelles recettes dans une ambiance conviviale ?

Plusieurs séances sur l'année seront proposées, les vendredis après-midi ou les samedis matin.

Informations et prise de coordonnées à l'accueil du centre social.

CONTACT : PERRINE SANCHEZ

Séniers

Au fil des échanges

Lundi de 14h à 16h30

Un atelier d'échanges de savoir, autour : du tricot, du crochet, de patchwork. Quelques projets collectifs pour pimenter et colorer ce temps de partage. Venez prendre le temps de vous asseoir un moment et laisser la magie du groupe vous initier !

Jeudi pour tous

Jeudi de 14h à 17h30

Un temps convivial ouvert à tous, organisons ensemble, quizz, blind tests, loto, repas, promenades, visites de musées, cinéma... Divers projets construits ensemble, c'est votre après-midi conviviale !

Initiation tablettes numériques

Jeudi 13h30 à 15h30
ou de 15h à 17h (selon niveau)

Initiation au numérique par le biais d'un outil simple et ludique, la tablette. Venez apprendre à gérer mails, photos, vidéos, jeux, et maîtriser l'univers de la tablette dans la bonne humeur et la dynamique de groupe ! Prêt de tablettes à l'année.

ANIMATRICE : MAGALI CHAUCESSE

Recherche de bénévoles pour les ateliers suivants

Le centre

Président du conseil d'administration :
Loïc ROUFFANCHE

Une équipe de professionnels pour vous accueillir

Directrice
Catie FAURE

Directrice adjointe
Marie-Pierre FERNANDES

Secrétariat accueil
Zohra ZERKANI

Comptabilité
Nicolas SENES

Entretien
Alice OKUNDÉ

Référente familles/parentalité
Perrine SANCHEZ

Animatrice adulte/sénior
Sylvie GANTNER

Responsable secteur enfance
Sarah BOURSE

HORAIRES D'ACCUEIL DU PUBLIC
HORS VACANCES SCOLAIRES

le lundi 13h30-18h

du mardi au Vendredi 8h45-12h

13h30-18h

**Pas d'inscription
les vendredis après-midi**

Nos financeurs

Ville de Vénissieux, Caf du Rhône, Métropole, Préfecture, CARSAT

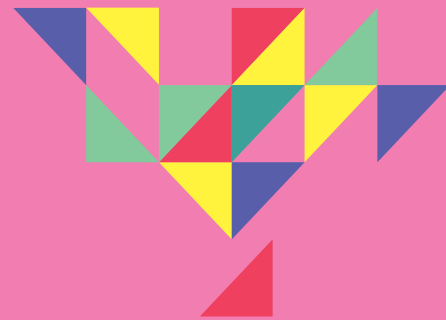
GRAND LYON
la métropole



ville de
venissieux



Carsat
Rhône-Alpes



Assemblée générale

Mardi 12 mai 2020

ACCUEIL DU PUBLIC
PENDANT LES VACANCES SCOLAIRES

du Lundi au Vendredi 8h45-12h

14h-18h

Pas d'inscription les vendredis après-midi

FERMETURE DU CENTRE SOCIAL :

- Du samedi 21 décembre 2019
au lundi 06 janvier 2020 au matin
- Pont de l'Ascension
le jeudi 21 et 22 mai 2020
- Du samedi 1^{er} août
au lundi 31 août 2020

Informations

Adhésion au centre social :
familiale et annuelle, valable de
septembre 2019 à août 2020

Participation financière aux activités :
montant variable selon votre quotient
familial. Nb : si aucun justificatif des
revenus n'est fourni, nous appliquerons
la tranche maximum.
Chèques vacances (ANCV) acceptés.

Projets collectifs d'habitants

Lutte contre les violences conjugales
Un endroit pour accueillir et informer, en partenariat avec d'autres associations

Groupe Parilly en Action

Un groupe d'habitantes se mobilise sur l'année pour notamment récolter des fonds en vue de venir en aide aux sans-abris par l'intermédiaire de l'association « la main tendue ».

Les Toqués

Les Toqués vous régaleront 2 à 3 fois par an, autour d'un repas convivial et animé !
Si vous aimez cuisiner et que vous voulez rejoindre le groupe des Toqués (exclusivement composé d'hommes), n'hésitez pas à vous renseigner !

Parilly engagé

Samedi 13 juin 2020, une journée consacrée à l'engagement autour du développement durable vous sera proposée. Au programme : vide grenier, café d'autoréparation ; bourse aux vélos, ateliers récup...

Café d'autoréparation

Les samedis 16/11/2019, 25/01, 16/05 et 13/06/2020

Un moment propice pour les personnes souhaitant faire réparer divers objets (petit bricolage, petit électroménager, couture, vélo...). Vous pouvez également intervenir en tant que bénévole !!! Se renseigner auprès de l'accueil.

CONTACT : PERRINE SANCHEZ

ANIMATEURS BÉNÉVOLES : GEORGES, SANDRINE, JEAN-LUC, SONIA, GEORGES, MONIQUE, JEAN-YVES, NAÏMA, MARC, SÉBASTIEN, EN PARTENARIAT AVEC L'ASSOCIATION JANUS FRANCE.

Réseau d'achat en Commun

En partenariat avec VRAC, pour vous permettre de consommer des produits de qualité à des prix très compétitifs, en groupant les commandes, en réduisant les intermédiaires et en favorisant les circuits courts...

Distribution 1 fois par mois.

ANIMÉ PAR TOUTE UNE ÉQUIPE DE BÉNÉVOLES.

Et toujours notre café mobile qui déambule sur le quartier.



Permanences individuelles d'accès au droit et d'écrivain public

1 vendredi après-midi tous les 15 jours.

Assurées par un(e) juriste confirmé(e) pour vous délivrer des informations sur les droits dans tous les domaines de la vie quotidienne, vous aider à remplir les demandes administratives et à la rédaction de courriers, vous orienter auprès des organismes compétents (conciliateur, médiateur, avocat, notaire.) ...

Dans le quartier

Équipement d'accueil du jeune enfant Parilly

22, rue Joannès Vallet - 04 78 01 29 25

CLAE clos verger

centre de loisirs 3 - 6 ans
40, rue du clos verger - 04 78 09 17 90

Maison de la Métropole

permanences assistantes sociales,
3, place Grandclément - 04 72 90 02 00

Secours populaire français

99, bd Joliot Curie - 04 78 76 23 31

Foyer temps libre Marcel Sembat

11, bd Marcel Sembat - 04 78 74 65 46

Emmaüs

8, avenue Marius Berliet - 04 78 91 69 97

E.P.J. de Parilly

(Équipement Polyvalent Jeunes) - 06 45 13 44 28
ou 04 72 62 94 79

Accueil d'associations

Vie Libre

A.E.B.P

Viniciacum

Les Petits Frères des Pauvres

la main tendue

Pour tous renseignements, contacter
le Centre social de Parilly (coordonnées ci-dessous)



CENTRE
SOCIAL
DE
PARILLY

27 bis, avenue Jules Guesde, 69200 Vénissieux
Tel.: 04 78 76 41 48
E-mail: accueil@centresocial-parilly.org
Site internet: <http://parilly.centres-sociaux.fr>